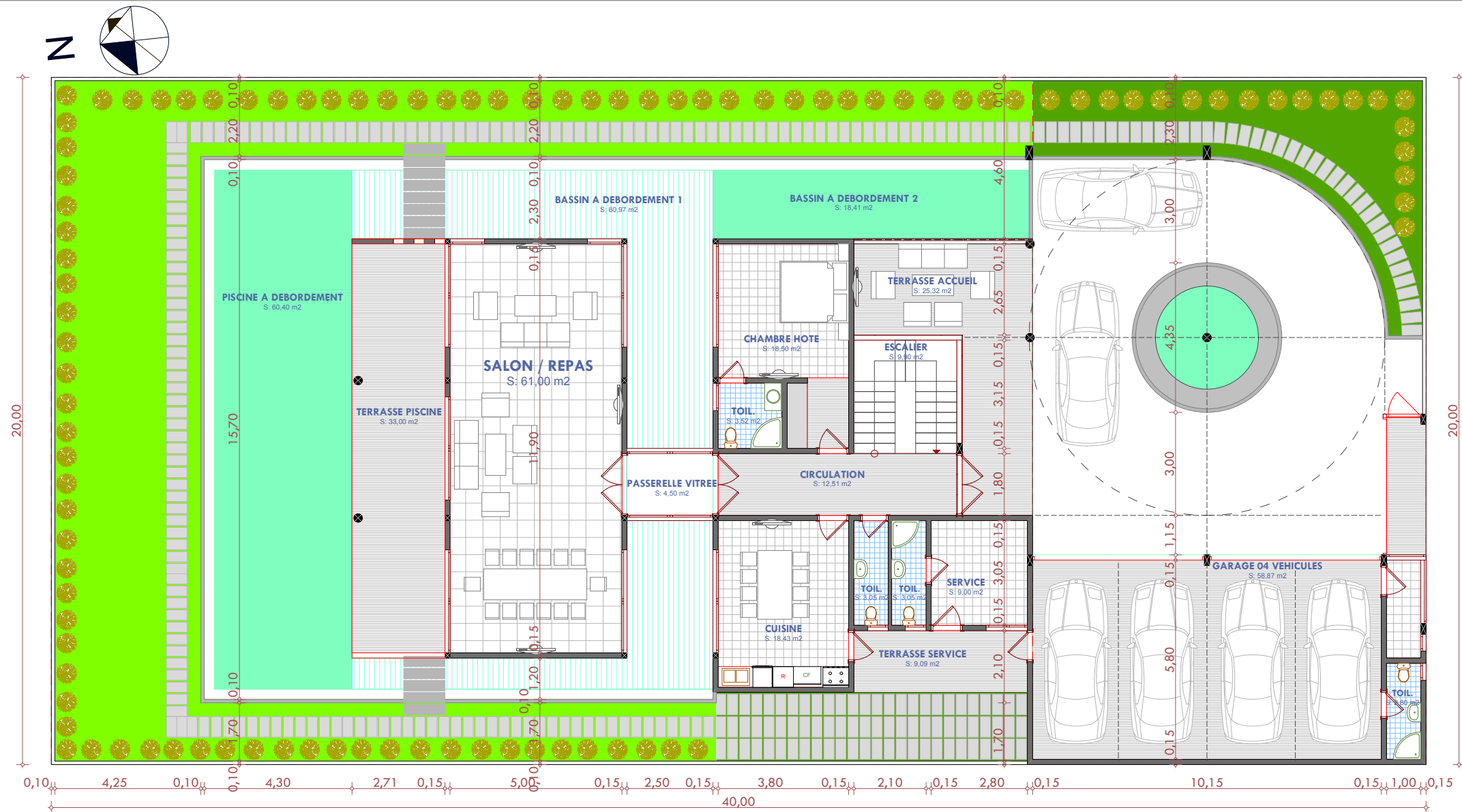


REZ-DE-CHAUSSEE



DOSSIER COMMERCIAL

DEROU & PARTNERS
 ARCHITECTES - URBANISTES - INGÉNIEURS
 Architecte Urbaniste: **Dontou Hiloukou DEROU**
 Architecte Urbaniste: **Ganga D. BAYOUMDI**
 Tél: +228 22 25 02 63 - Fax: +228 22 25 02 64
 Mob: +228 90 02 29 30 - derou@architectes.com
 WEB: www.derou.org - ONAT N°081 - LOME TOGO

VILLE NOUVELLE WELLBEING CITY
 1.000 Logements (Phase 1: 502)
CONFORTIS INTERNATIONAL S.A.
 (ADETICOPE - GRAND LOME)
 PROJET 000 050/D&P/10 - MAI 2015

VILLA 7 PIECES
 (05 CHAMBRES)
PLAN REZ-DE-CHAUSSEE
 SURFACE UTILE : 700 m²
 PARCELLE : 20m x 50m / 1.000m²